



PROGRAMA ESCOLAR DE CONSUMO DE LECHE, FRUTAS Y HORTALIZAS DE LA UNIÓN EUROPEA EN LA COMUNIDAD DE MADRID - Curso 2024-2025

Estimadas Familias:

Os comunico que durante esta semana, hemos puesto en marcha, el Programa Escolar de Consumo de LECHE, FRUTAS y HORTALIZAS de la Unión Europea. Este programa está dirigido por la *Consejería de Medio Ambiente y Ordenación del Territorio en colaboración con la Consejería de Educación y Juventud de la Comunidad de Madrid*.

A continuación os informo de los siguientes aspectos fundamentales del programa, para que **colaboréis y nos ayudéis a fomentar hábitos saludables, disminuir la obesidad infantil y enfermedades asociadas**.

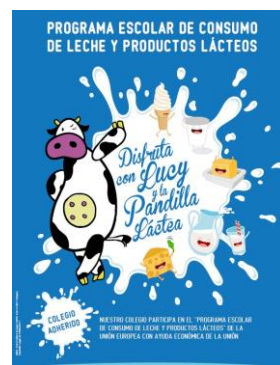
Este programa es voluntario para los alumnos/as.

FRUTA: (Ya comenzado)

El programa va dirigido, **solamente, a la Etapa de Educación Primaria (de 1º a 6º)**. El suministro de fruta se realizará en el recreo. El proveedor suministrara fruta al colegio 3 veces a la semana. La fruta se distribuirá lavada y apta para su consumo directo. En principio las frutas que se distribuirán son: **peras, manzanas, plátanos, nectarinas, mandarinas, tomates cherry, zanahorias y albaricoques**. Los alumnos que voluntariamente deseen podrán tomarse una pieza de fruta, la que corresponda en el día de reparto. (Repartimos fruta, los lunes, miércoles y viernes).



LECHE: (Comenzará en breve). A la hora del recreo, se ofrecerá a los alumnos de **Educación Infantil y Primaria un tetra brik individual de leche de 200 ml** (normal y sin lactosa). Los alumnos que voluntariamente deseen podrán tomarse su brik de leche. Se tendrán en cuenta, las alergias e intolerancias del alumnado. (Repartimos leche los martes y jueves).



Agradeciendo de antemano vuestra colaboración e interés, y esperando que esta iniciativa sea de vuestro agrado, recibid un cordial saludo.

En San Agustín del Guadalix, a 7 de marzo de 2025

El Director
Luis De Lara González

Jueves 6 de marzo	🍊Mandarina
	🍊Mandarina
Miércoles 12 de marzo	🍏Pera
	🍊Mandarina
Martes 18 de marzo	🍊Mandarina
	🍏Pera
Lunes 24 de marzo	🍏Manzana
	🥕Zanahoria
Viernes 28 de marzo	🍏Manzana